

Hotel- und Pensionsverzeichnis

*Wir freuen uns
auf Ihren Besuch!*



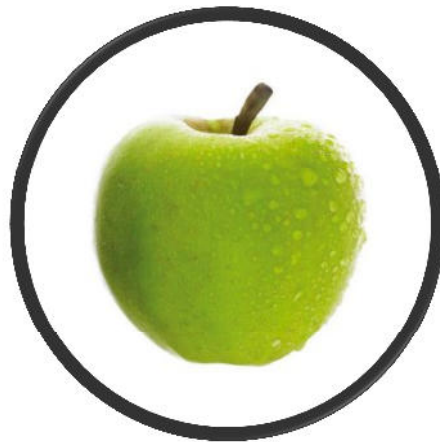
Wehrheim Mitte

Mitten im Naturpark Hochtaunus, mit bester Verkehrsanbindung an die Region Rhein-Main, liegt Wehrheim.

Mitten im Zentrum der Taunusgemeinde realisierte die Kommunale Grundstücksgesellschaft Wehrheim mbH ein

Wohn-, Einkaufs- und Kommunikationszentrum.

Das Limes-Hotel, das Cafe Klatsch, diverse Ärzte, Obst-Dieter, das Käsehaus, die Metzgerei Haas, die Textilpflege und Änderungsschneiderei Wehrheim, das Haarstudio21 und die Gemeindeverwaltung sind direkt vor Ort.



Zusammen mit diesen Angeboten laden die attraktiven Wehrheimer Gastronomiebetriebe, die in diesem Heft aufgeführt sind, Gäste ein aus Nah und Fern.

***Willkommen in Wehrheim,
wir freuen uns auf Sie!***

Hotel- und Pensionsverzeichnis der Gemeinde Wehrheim

Ortsteil Wehrheim

Unterkunft -Anschrift & Kontakt	Beschreibung	Preise
<p>„Limes Hotel“ Bahnhofstraße 4</p> <p>Tel.: 06081/4456325 Fax: 06081/4456329</p> <p>www.limeshotel.de info@limeshotel.de</p>	<p>24 Zimmer, Bad/WC, Dusche, Kosmetikspiegel, Fön, TV, Radio, Schreibtisch, Safe</p> <p>Bankett- und Tagungsraum (120 m²) mit modernster Technik, Terrasse und Bewirtungsmöglichkeit. (bis zu 80 Personen)</p> <p>Parkplätze in der Tiefgarage kostenlos.</p>	<p>EZ Standard ab 69,- EUR incl. Frühstück</p> <p>DZ Standard ab 99,- EUR incl. Frühstück</p> <p>Preis auf Anfrage</p>
<p>Ferienwohnung Budecker (***-Kat.) Breslauer Straße 12</p> <p>Tel.: (06081) 56393 (abends) Mobil: 0160-96353322 (tagsüber)</p> <p>www.wohnung-wehrheim.de hbudecker@t-online.de</p>	<p>FeWo (100 m²), Erdgeschoss, großes Wohn-/Esszimmer (45 m²), Zustellbett für 5. Person möglich, komplett eingerichtete Einbauküche mit Spül- und Waschmaschine, Bad mit Dusche/Badewanne, Südterrasse (25 m²), Garten, TV, SAT, DVD, Stereoanlage, Bettwäsche und Handtücher incl., Internet kostenfrei, Nichtraucher. (2 - 4 Personen)</p> <p>Parkmöglichkeiten: Eigener Parkplatz direkt am Haus.</p> <p>Keine Haustiere.</p>	<p>Preis nach Personenzahl und Dauer auf Anfrage ab 20,- EUR (zuzügl. Endreinigung)</p>



Pension „Auwiese“

In der Au 32

Tel.: 06081/576788

Fax: 06081/958119

pensionauwiese@aol.com

1 Doppelzimmer, Teeküche mit Kühlschrank, WC/Dusche, Sat-TV, WLAN, Internet, Nichtraucher.

EZ 35,- EUR
DZ 40,- EUR

Frühstück:
5,- EUR

1 Einzelzimmer, Wasserkocher, Balkon, Dusche/WC, Sat-TV, Internet.

Haustiere auf Anfrage.



Ferienwohnung Nagel

Inh. Günter Kroh

Pfaffenwiesbacher Str. 27

Tel.: 06081 – 59201

www.fewo-wehrheim.de

info@fewo-wehrheim.de

FeWo (80 m²), 3 Zimmer, (Ess-Wohnzimmer), Einbauküche mit Geschirrspüler, Bad/WC mit Dusche und Wanne, Waschmaschine, TV, Internet, Süd-Ost-Terrasse, Parken auf dem Grundstück, sep. Eingang.

ab 25,- EU/p.P.

Ohne Frühstück

(2 - 4 Pers., mit Schlafcouch bis 6 Pers.)

Haustiere auf Anfrage.



Ferienwohnung Rüdlin

Am Hasenpfad 5

Tel.: 06081 - 980293

Mobil: 0172-6976112

ruedlin@gmx.de

FeWo über zwei Etagen, 2 Wohn-/Schlafzimmer, komplett eingerichtete Küche, TV, Internet, Bad, Terrasse, sep. Eingang, Parkmöglichkeiten vor dem Haus, 2 Min. zum Bahnhof.

25,- EU/p.P.
(incl. Bettwäsche, Handtücher und Nebenkosten)

Ohne Frühstück

(2 - 4 Personen)

Haustiere erlaubt.



Ferienwohnung "Schöne Aussicht"

Am Joseph 9

Mobil: 0163-39 42 455

tobi_eichhorn@gmx.de

FeWo (35 m²), 1-Zimmer-Wohnung mit Doppelbett, offener Wohn-, Ess- und Schlafbereich, komplett eingerichtete Küche; Bad, SAT-TV, WLAN, Bettwäsche vorhanden.

40 EU/p.P. pro Übernachtung
10 EUR f. 2. Pers.

Ohne Frühstück

(1 - 2 Personen)

Parkmöglichkeiten vor der Tür.



Pension Jahnel

An der Hohl 5

Tel.: 06081/56136

2 Mehrbettzimmer (je 3 - 4 Betten), 1 Einzelzimmer, TV und Internet auf Anfrage, 2 Waschräume/Dusche, Küche mit Kochmöglichkeit, Sitzgelegenheit im Garten hinter dem Haus.

20,- EUR/p.P. für 3 - 4 Nächte

18,- EUR/p.P. ab 4 Nächte

Ohne Frühstück

Waschmaschinenbenutzung auf Anfrage.

3,- EUR/Maschinenladung



Ferienwohnung Schlaeper

Niddastraße 2

Mobil: 0176-21209108

carola.schlaeper@yahoo.com

Ferienhaus komplett möbliert mietbar bzw. 2 FeWo (120 m² und 60 m²), 2 Doppelzimmer, 2 Einzelzimmer, Kamin, 2 x Bad/Dusche (1 x mit Wanne), Gäste-WC, TV, WLAN, Terrasse. (4 - 8 Personen)

Preis nach Personenzahl auf Anfrage

Ohne Frühstück

Parkplätze vorhanden.



Niedernhainer Hof

Erlebnishof der besonderen Art
Familie Keller

Mobil: 0171-4902589

Fax: 06081/958535

www.niedernhainer-hof.de
kontakt@niedernhainer-hof.de

FeWo „Der Kuhstall“ (65 - 100 m²) mit je 2 - 3 Schlafzimmern, separate Küche, Wohn- und Essbereich, SAT-TV und WLAN, Bad und Gästetoilette, Fußbodenheizung u.v.m. (9 Personen)

Preis auf Anfrage



FeWo „Das Hühnerhaus“ (65 - 80 m²) mit je 1 - 2 Schlafzimmern, separate Küche, Wohn- und Essbereich, SAT-TV und WLAN, Bad und Gästetoilette, Fußbodenheizung u.v.m. (7 Schlafplätze)

Preis auf Anfrage

Sauna und Ponyreiten auf Anfrage

Grillplatz, Tischkicker/-tennis und Abstellmöglichkeiten für Sportgeräte und Fahrräder.

Ferienwohnung König

KFZ-Meisterbetrieb
Erhard König
Rudolf-Diesel-Straße 1
61273 Wehrheim

Tel.: 06081/56242
Fax: 06081/57468

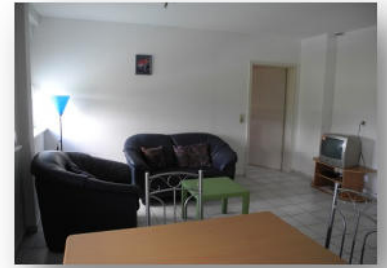
www.autoland-koenig.de
buero@autoland-koenig.de

FeWo (65 m²) mit Wohn/Essbereich mit Küche, 2 Schlafzimmer, Bad mit Dusche, Waschmaschine und Trockner, Fußbodenheizung, Geschirrspüler, Sat-TV, WLAN, Bettwäsche und Handtücher vorhanden.

Für Montagearbeiter sehr geeignet.

Preis nach Personenzahl auf Anfrage

Vermietung wochenweise oder länger

**Hotel- und Pensionsverzeichnis der Gemeinde Wehrheim**

Ortsteil Obernhain

Unterkunft -Anschrift & Kontakt	Beschreibung	Preise	
Gasthof „Zum Engel“ Saalburgstraße 15 Tel.: 06081/5444 www.gasthofzumengel.com info@gasthofzumengel.com	4 Einzelzimmer	EZ 44,- EUR	
	6 Doppelzimmer	DZ 70,- EUR	
	Alle Zimmer mit Dusche/WC, digitales Satelliten-TV, Flachbildschirme, Internetzugang über WLAN (gebührenpflichtig), teilweise Balkon.	Auf Wunsch Frühstückservice: 5,- EUR/Tag und Person	
Ferienwohnung Erdmann Bruchwiesenweg 3 Tel.: 06081/56796 suherdmann@t-online.de	FeWo (80 m ²), 2 Doppelzimmer, Wohnküche, Bad/WC, WLAN, TV-Flachbildschirm, Bettwäsche vorhanden. (2 - 4 Personen)	35,- EUR (2 - 4 Personen) jede weitere Person 10,- EUR Ohne Frühstück	

Ferienwohnung „Lichtscheune“
 Feldbergstraße 3

Mobil: 0163-3942455

tobi_eichhorn@gmx.de

2 FeWo (ca. 50 m² und 35 m²),
 jeweils ein Doppelbett und
 Schlafcouch, komplett einge-
 richtete Küchen, offene
 Wohn-, Schlaf-, und
 Essbereiche, moderne Bäder,
 SAT-TV, WLAN,
 kleiner Außensitz für den
 Sommer.
 Bettwäsche vorhanden,
 Waschmaschine vorhanden,
 Nichtraucher.
 (1 - 4 Personen)

Preise auf
 Anfrage

Ohne Frühstück



Parkmöglichkeiten im Hof vor
 der Tür.

Pension Diehl
 Saalburgstraße 16

Tel.: 06081/56575
 Fax: 06081/9584314

diehlebauer@freenet.de

2 Doppelzimmer, Dusche/WC
 25,- EUR bis
 30,- EUR/p.P.

1 Mehrbettzimmer für 3
 Pers., Dusche/WC, Kochecke,
 TV.

Ohne Frühstück

Haustiere auf Anfrage.



Ferienwohnung Weber
 Im Grund 8

Tel.: 06081/56973 (AB)

od.weber@web.de

FeWo (48 m²), Schlafzimmer
 mit 2 Betten, Wohnzimmer
 mit Schlafcouch, Küchenzeile,
 Bad/WC, Sat-TV, WLAN,
 Radio.
 (2 - 4 Personen)

Doppelbelegung
 50,- EUR/Tag

zuzügl. Endrei-
 nigung

Handwerker-
 preise auf
 Anfrage

Ohne Frühstück



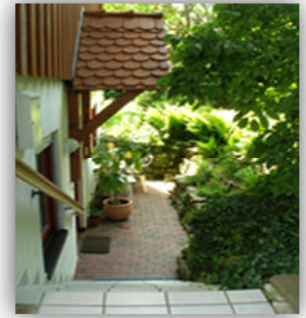
Ferienwohnung Wroko

Banggartenweg 1

Tel.: 06081/586537

www.w-obernhain.de
ferien@w-obernhain.deFeWo, Küche, Dusche/WC,
Terrasse, Telefon, Sat-TV,
WLAN, separater Eingang.
(2 - 3 Personen)

Haustiere auf Anfrage.

50,- EUR/Tag für
2 Pers. (incl.
Strom & Heizung)Preisermäßi-
gungen nach
Absprache bei
längerfristigen
Vermietungen**Ferienwohnung Geißler**

Feldbergstraße 1 A

Mobil: 0157-86809842
(Frau Geißler)FeWo, 2 Zimmer (ca 55 m²),
komplett eingerichtete
Küche, Bad, Schlafzimmer,
Wohnzimmer mit Schlafcouch,
TV, für Allergiker geeignet.
(1 - 4 Personen)FeWo, 2 Zimmer (ca 45 m²),
komplett eingerichtete
Küche, Bad, Schlafzimmer,
Wohnzimmer mit Schlafcouch,
TV, für Allergiker geeignet.
(1 - 4 Personen)Nichtraucher, Parkmöglich-
keiten vor dem Haus.Preise auf
AnfrageAuf Wunsch
reichhaltiges
Frühstück:
7,50 EUR**Ferienwohnung****„Haus Taunusblick“**

Obere Schulstraße 5

Tel.: 06081/5052

Fax: 06081/981830

www.haustaunusblick.de
hagusoha@t-online.deFeWo (100 m²), Wohnküche
mit Spülmaschine, Kühl- und
Gefrierkombination, Mikro-
welle sowie Herd mit Back-
ofen, Dusche/WC mit Bidet,
Balkon (25 m²), Sat-TV,
Radio, WLAN, Nichtraucher.
(3 - 4 Personen)

Parkplatz am Haus.

65,- EUR/Tag ab
3 Übernachtungen (incl. Bett-
wäsche, Hand-
tücher, Neben-
kosten)

Ohne Frühstück

Preise auf
Anfrage bei
längerfristiger
Belegung bzw.
Einzelbelegung(evl. mit Früh-
stück)

Gasthaus „Zum Taunus“

Saalburgstraße 3
Obernhain

Tel.: 06081/59666
Fax: 06081/57078

www.gasthaus-zum-taunus.de
info@gasthaus-zum-taunus.de

7 Einzelzimmer
8 Doppelzimmer

FeWo (120 m²), 2 Zimmer
(6 Personen)
Preis pro Übernachtung
25,- EUR/p.P.

FeWo, 2 Schlafzimmer, Sitz-
und Essplatz, Küche, Bad/WC.
(4 Personen)
Ab 3 Nächte zu vermieten.
Preis pro Übernachtung
25,- EUR/p.P.

FeWo, 2 Schlafzimmer, Küche
und Sitzplatz, Bad/WC
(4 Personen)
Preis pro Übernachtung
25,- EUR/p.P.

Längere Anmietung auf
Anfrage

Frühstück auf Anfrage
7,- EUR

Haustiere auf Anfrage.

EZ: mit
Etagendusche
38,- EUR

EZ: mit
Dusche/WC
43,- EUR bis
45,- EUR

DZ: mit
Etagendusche
60,- EUR

DZ: mit
Dusche/WC &
68,- EUR bis–
70,- EUR

Frühstück bei
allen Zimmern
auf Anfrage
7,- EUR

Handwerker-
rabatt



Hotel- und Pensionsverzeichnis der Gemeinde Wehrheim

Ortsteil Pfaffenwiesbach

Unterkunft -Anschrift & Kontakt	Beschreibung	Preise
<p>Ferienwohnung „Im Weihergarten“ Borngasse 10</p> <p>Mobil: 0171-8256073</p> <p>heidrun.odenweller@t-online.de</p>	<p>Zimmer mit Miniküche, TV, Tageslicht-Bad mit Dusche. (1 max. 2 Personen)</p> <p>DZ mit TV, Küche, Bad/Dusche. (1 max. 2 Personen)</p>	<p>25,- EUR/Tag und Pers. bei 2 Übernachtungen Mindestbelegung Vermietung auch längerfristig möglich</p> <p>25,- EUR bei 2 Übernachtungen Mindestbelegung.</p> <p>30,- EUR/Tag und Pers. vom 01.11. - 30.03. bei 2 Übernachtungen Mindestbelegung</p> <p>Jeweils Bettwäsche extra, Endreinigung incl.</p>
<p>Ferienhaus Bültmann-Jung Schillerstraße 11</p> <p>Tel.: 06081/5266</p> <p>heidi@visionexe.de</p>	<p>Ferienhaus (120 m²), 2 Doppelzimmer, 1 Einzelzimmer, Wohnküche mit Kamin, Bad/Dusche/WC, Gäste-WC, Balkon, TV, WLAN. (4 - 5 Personen)</p> <p>Parkplätze.</p>	<p>Je nach Personenzahl auf Anfrage</p> <p>Handwerkerrabatt</p>



**Apartments Orschels
Familie Ross**
Nauheimer Straße 14

Tel.: 06081/9874686

www.ferienwohnung-orschels.de
info@ferienwohnung-orschels.de

Apartment (28 m²), voll ausgestattet, kombinierter Wohn- und Schlafbereich, Duschbad, Pantryküche, TV, WLAN-Internet, Nichtraucher.
(2 Personen)

Apartment (22 m²), voll ausgestattet, kombinierter Wohn- und Schlafbereich, Duschbad, Pantryküche, TV, WLAN-Internet, Nichtraucher.
(1 Person)

Waschmaschine und Trockner sind für beide Apartments vorhanden.

Keine Haustiere.

Preise je nach Personenzahl auf Anfrage

(Bettwäsche, Handtücher und Nebenkosten incl.)

Handwerkerrabatt



**Ferienwohnung
am Wiesbachtal
Familie Schwierk**
Talstraße 9

Tel.: 06081/4639930

fewo-wiesbachtal@web.de

Apartment (45 m²), sep. Eingang, kombinierter Wohn- und Schlafbereich mit 2 Einzelbetten und 1 Schlafsofa, Wohnküche mit Mikrowelle, Spülmaschine etc., Flur mit Garderobe, Tageslichtbad mit Dusche/WC, SAT-TV, WLAN, Nichtraucher.
(max. 3 Personen)

Gartenhütte, Liegewiese, Grill vorhanden.

Waschmaschine und Trockner auf Anfrage.

Keine Haustiere.

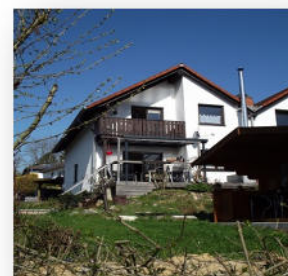
20,- EUR/Tag und Pers.

30,- EUR/Tag f. 2 Personen

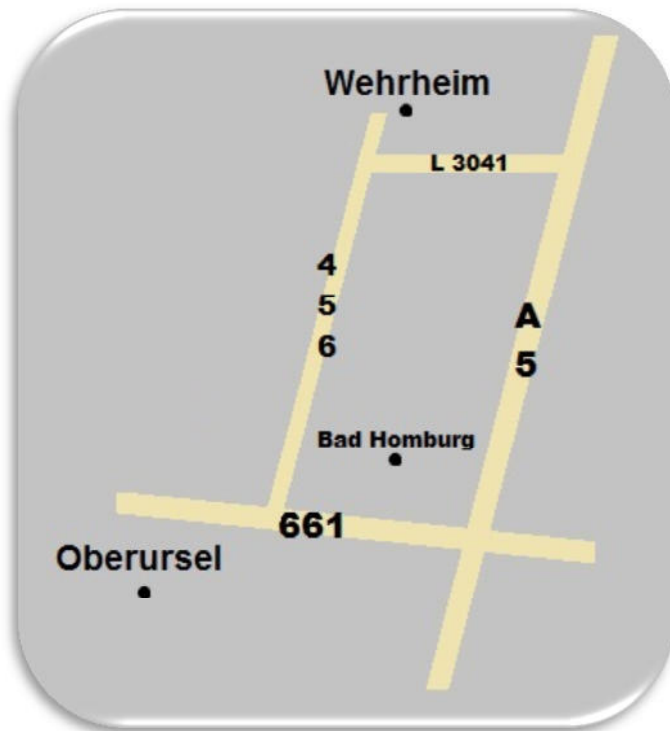
40,- EUR/Tag f. 3 Personen

(Bettwäsche, Handtücher und Nebenkosten incl.)

Endreinigung pauschal: 15,- EUR



So finden Sie uns:



Anfahrt

Über die Taunusbahn ist Wehrheim unmittelbar in das Nahverkehrsnetz des Rhein-Main-Verkehrsbundes eingebunden und hat eine S-Bahn-Verbindung bis in die Frankfurter Innenstadt.

Der nächste Autobahnanschluss (BAB 5, Hannover-Frankfurt-Basel) ist ca. 10 km vom Ortszentrum entfernt.

Kontakt